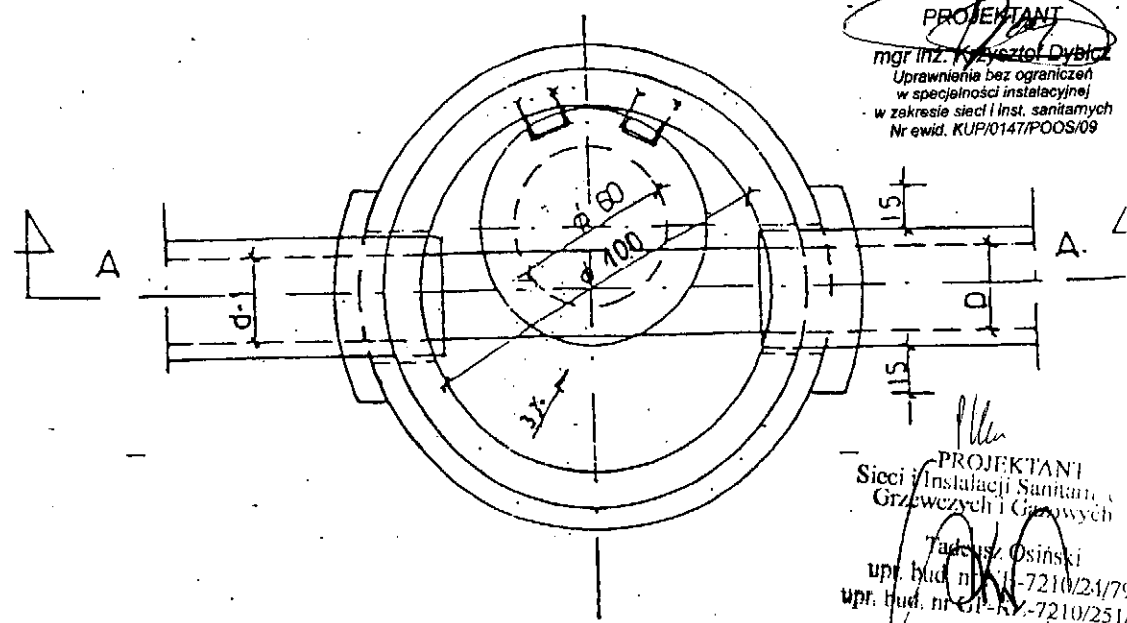
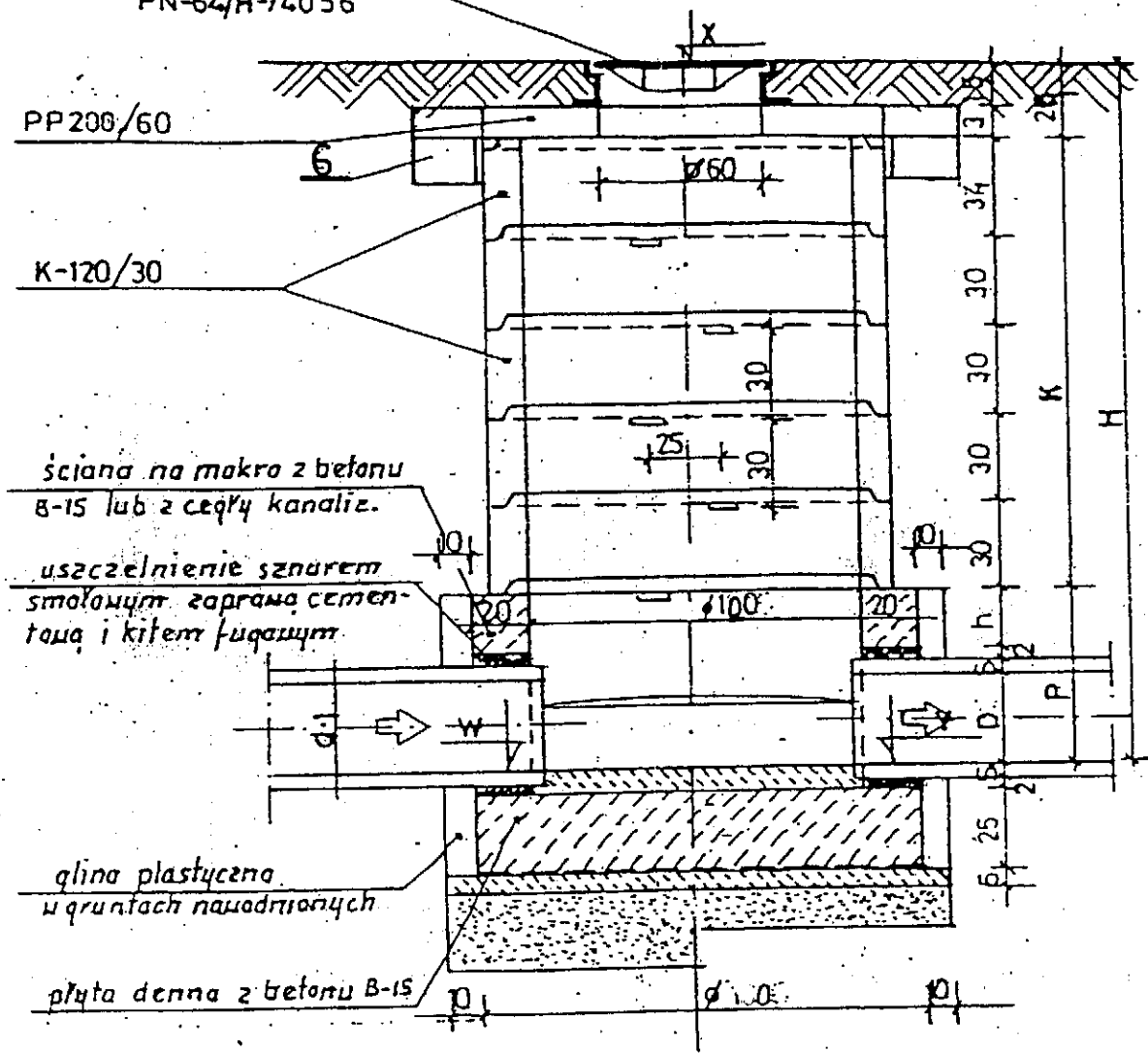


# STUDZIENKA KANALIZACYJNA Ø 100CM KB4

WŁAZ PN-64/H-74052  
PN-64/H-74056

## PRZEKRÓJ A-A PRZELOTOWA



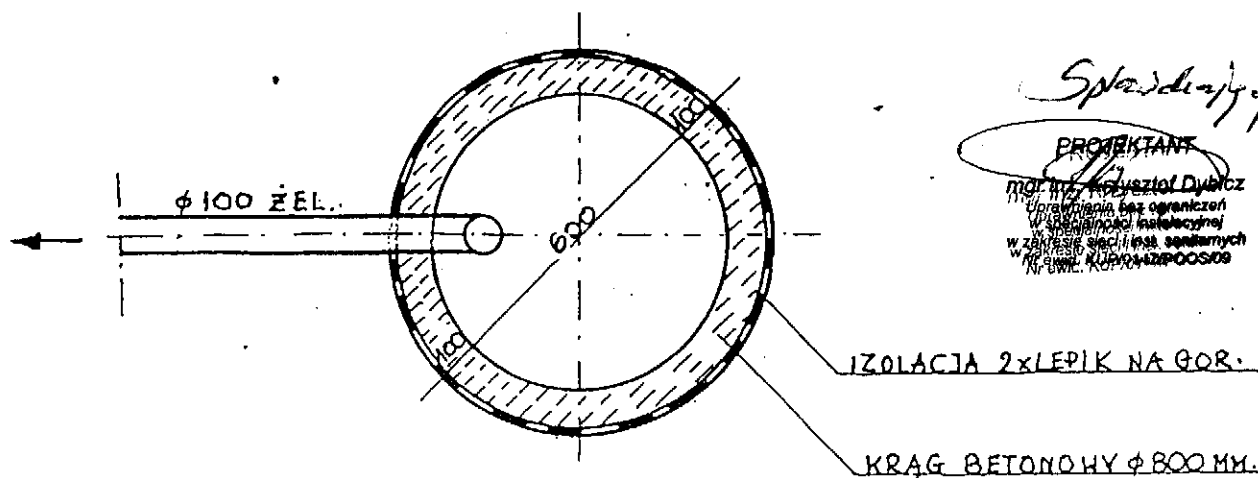
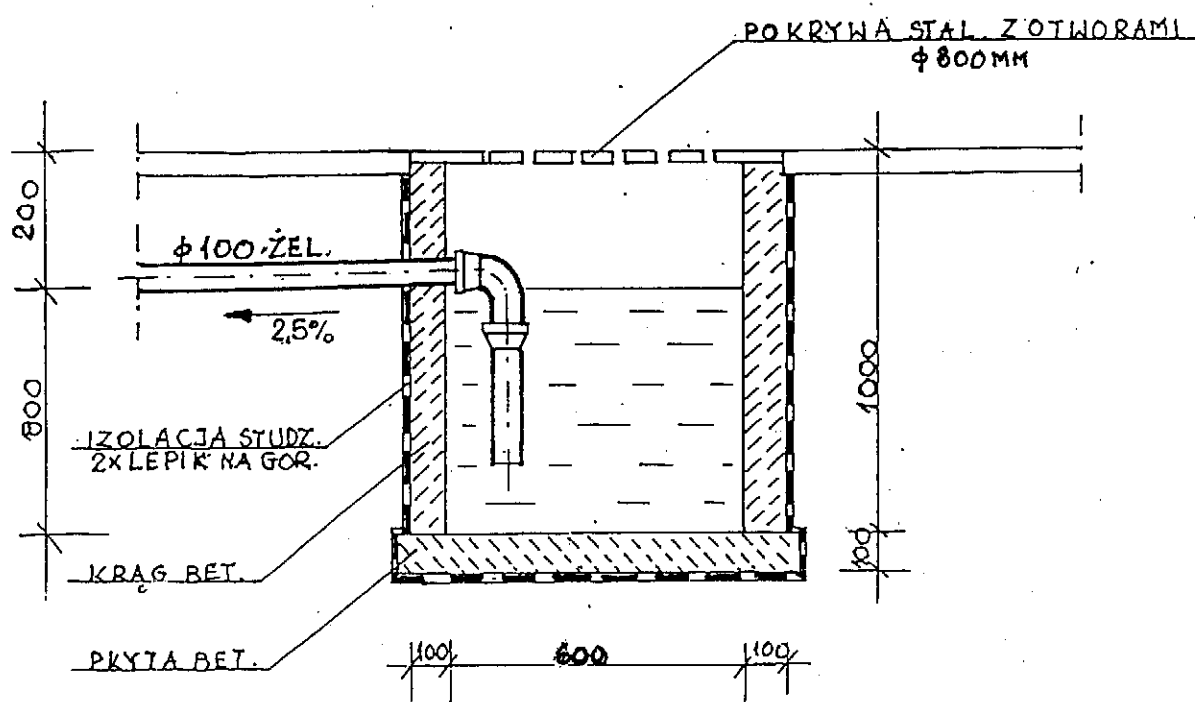
*Sp. z o.o.*  
**PROJEKTANT**  
mgr inż. Krzysztof Dybicz  
Uprawnienia bez ograniczeń  
w specjalności instalacyjnej  
w zakresie sieci i inst. sanitarnych  
Nr ewid. KUP/0147/POOS/09

*Plm*  
**PROJEKTANT**  
Sieci i Instalacji Sanitarnych i Grzewczych i Gazowych  
Tadeusz Osinski  
upr. bud. nr 7210/24/79  
upr. bud. nr 7210/251/90  
**rys. NR 11**

Załącznik do decyzji  
nr 27103/106, 6749/25103  
z dnia 12.09.2013 r.

# STUDZIENKA SCHŁADZAJĄCA

## SKALA 1:15

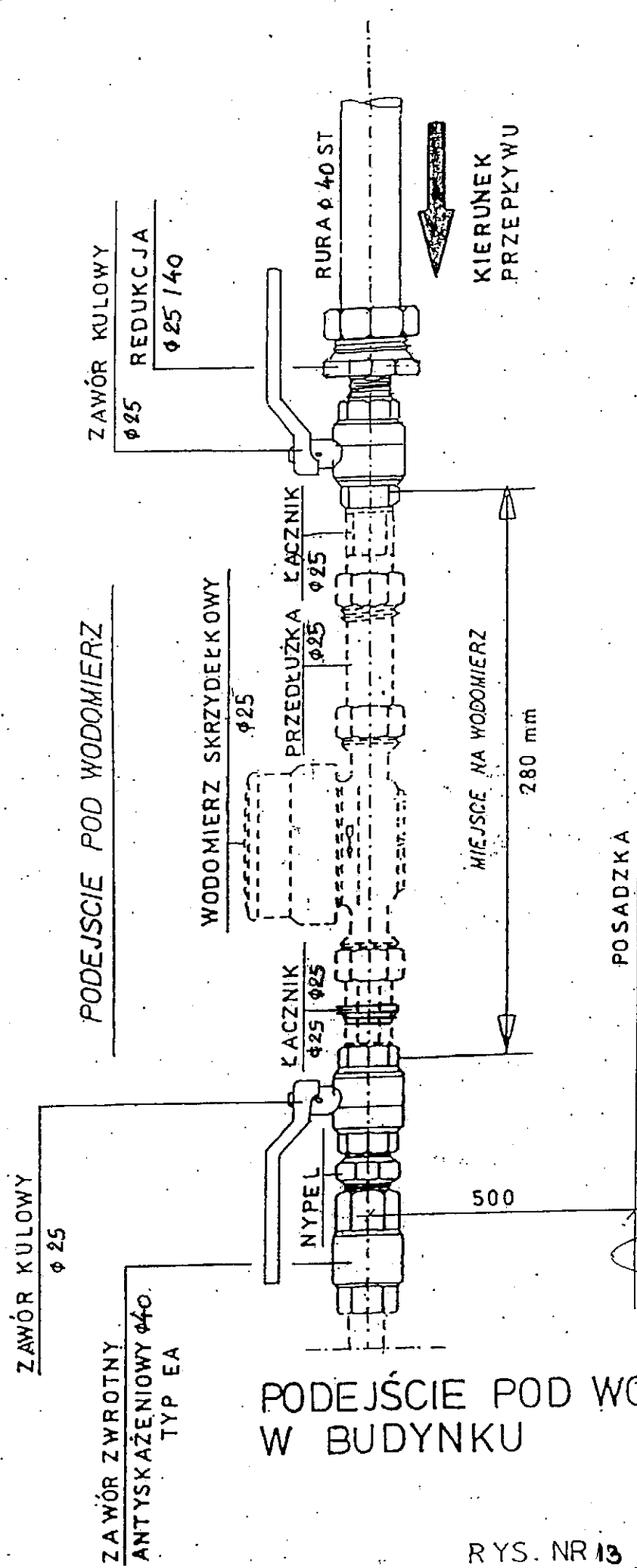


*Spawidziły*

PROJEKTANT  
mgr inż. Krzysztof Dybicz  
Wykonanie bez ograniczeń  
w zakresie sieci i instalacji  
wzrostu, ciepłowniczych  
i innych.

PROJEKTANT  
Sieci i Instalacji Sanitarnych  
Grzewczych i Wodnych

Tadeusz Ogiński  
upr. bud. nr NB-7210/24/79  
upr. bud. nr GP-K/7210/24/79



# PODEJŚCIE POD WODOMIERZ W BUDYNKU

*Spawidło*  
PROJEKTANT  
mgr inż. Krzysztof Dybicz  
Upewnienie bez ograniczeń  
w specjalności instalacyjnej  
w zakresie sieci i inst. sanitarnych  
Nr ewid. KUP/0147/POOS/09

*Ala*  
PROJEKTANT  
Sieci i Instalacji Sanitarnych,  
Grzewczych i Gazowych  
Tęcza Osieński  
upr. bud. nr N 6-7210/24/79  
upr. bud. nr GP-KZ-7210/25/09

RYS. NR 13